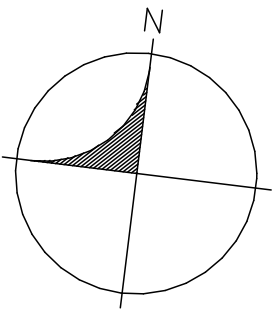
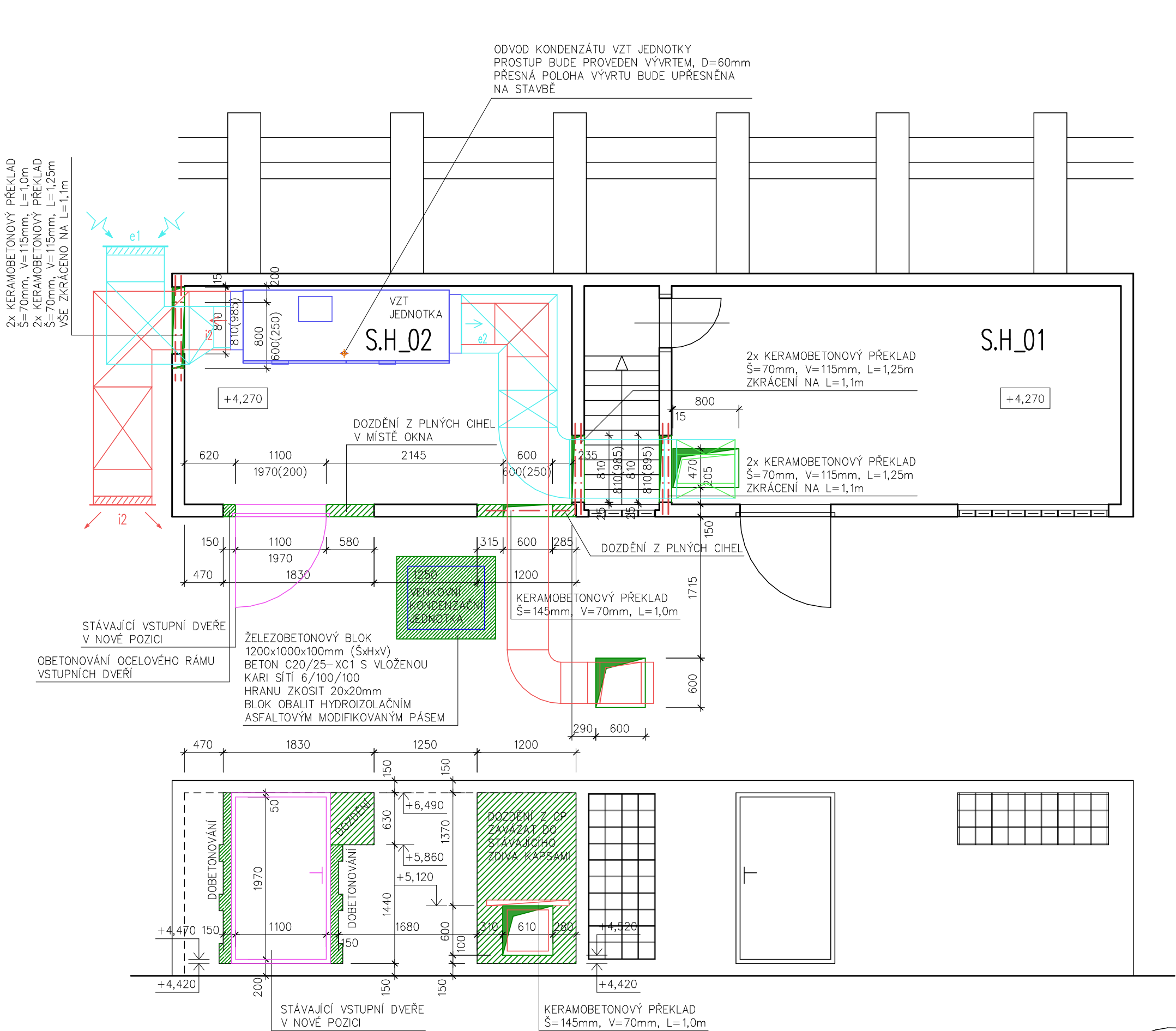


LEGENDA MÍSTNOSTÍ:

OZN.	ÚČEL MÍSTNOSTI	PLOCHA [m2]	OBVOD [m]	POVRCH		
				PODLAHA	STROP	STĚNY
S.H_01	VÝLEZ NA STŘECHU	14,44	16,20	BETONOVÁ MAZANINA	VPC OMÍTKA ŠTUK	VPC OMÍTKA ŠTUK
S.H-02	STROJOVNA VZT	12,46	14,70	BETONOVÁ MAZANINA	VPC OMÍTKA ŠTUK	VPC OMÍTKA ŠTUK
PODL. PLOCHA CELKEM		26,90	30,90			

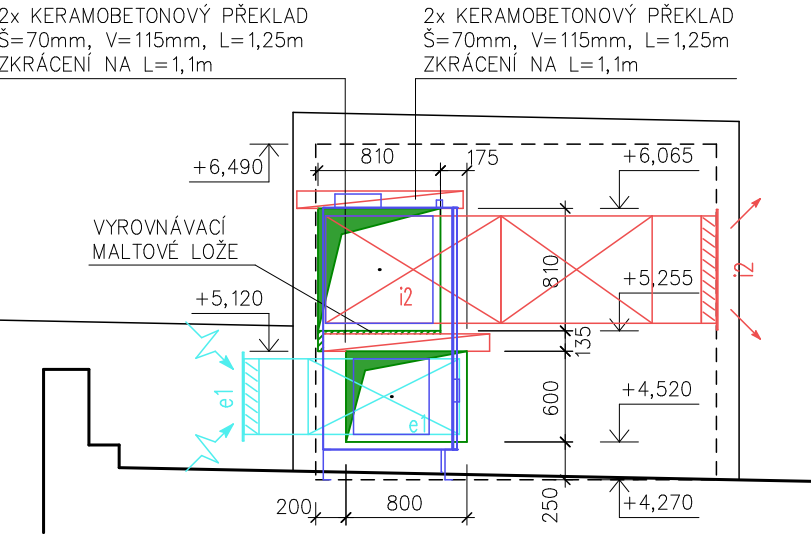
POZNÁMKY:

–PODPORY VENKOVNÍCH ROZVODŮ VZDUCHOTECHNIKY BUDOU ŘEŠENY PODPŮRNÝM MODULÁRNÍM SYSTÉMEM MONTÁŽNÍCH OCELOVÝCH LIŠŤ, KTERÉ BUDOU PŘES SYSTÉMOVÉ PATKY ULOŽENY NA STŘEŠNÍM PLÁŠTI, NEBO POMOCÍ SYSTÉMOVÝCH KONZOLÍ, KTERÉ BUDOU KOTVENY DO OKOLNÍCH SVISLÝCH STĚN
–DOZDÍVKY STROJOVNY A VÝLEZU NA STŘECHU BUDOU LOKÁLNĚ VYSRAVENY JÁDROVOU A ŠTUKOVOU OMÍTKOU. MALBA BUDE SEŠKRÁBÁNA V CELÉ PLOŠE A BUDE PROVEDENA NOVÁ.
–FASÁDA BUDE OPATŘENA V MÍSTĚ VYZDÍVEK JÁDROVOU A ŠTUKOVOU OMÍTKOU VČETNĚ FASÁDNÍHO NÁTĚRU DLE PŮVODNÍHO STAVU



LEGENDA MATERIÁLŮ:

- ZDIVO Z PLNÝCH CIHEL
- MONOLITICKÝ PROSTÝ BETON C16/20–XC1



NÁZEV STAVBY:
RENOVACE VÝUKOVÝCH UČEBEN U10, U11, U12
MÍSTO STAVBY: k.ú. Veleslavín, parc.č. 302/28, Josė Martího 269/31, Veleslavín, 162 52 Praha 6
INVESTOR:
UNIVERZITA KARLOVA, FAKULTA TĚLESNÉ VÝCHOVY A SPORTU
IČ: 00216208 Josė Martího 269/31, Veleslavín, 162 52 Praha 6

AUTOR PROJEKTU:
Werkplan s.r.o.
Antala Staška 1859/34, 140 00 Praha 4 e-mail: werkplan@email.cz, IČ: 06363750

ZODPOVĚDNÝ PROJEKTANT:	VYPRACOVAL:
Ing. Ivana Urbánková mob: +420 608 171 728 e-mail: werkplan@email.cz	Ing. Ivana Urbánková mob: +420 608 171 728 e-mail: werkplan@email.cz

STAVEBNÍ ÚŘAD:	PRAHA 6	FORMÁT:	3x A4
STUPEŇ:	PROVEDENÍ STAVBY	DATUM:	01/2021

OBJEKT:	MĚŘÍTKO:	KOPIE ČÍSLO:
D.1.1 ARCHITEKTONICKO-STAVEBNÍ ŘEŠENÍ B. VÝKRESOVÁ DOKUMENTACE	1:50	
OBSAH:	ČÍSLO VÝKRESU:	
NAVRŽENÝ STAV - VSTUP NA STŘECHU	D.1.1 B-12	